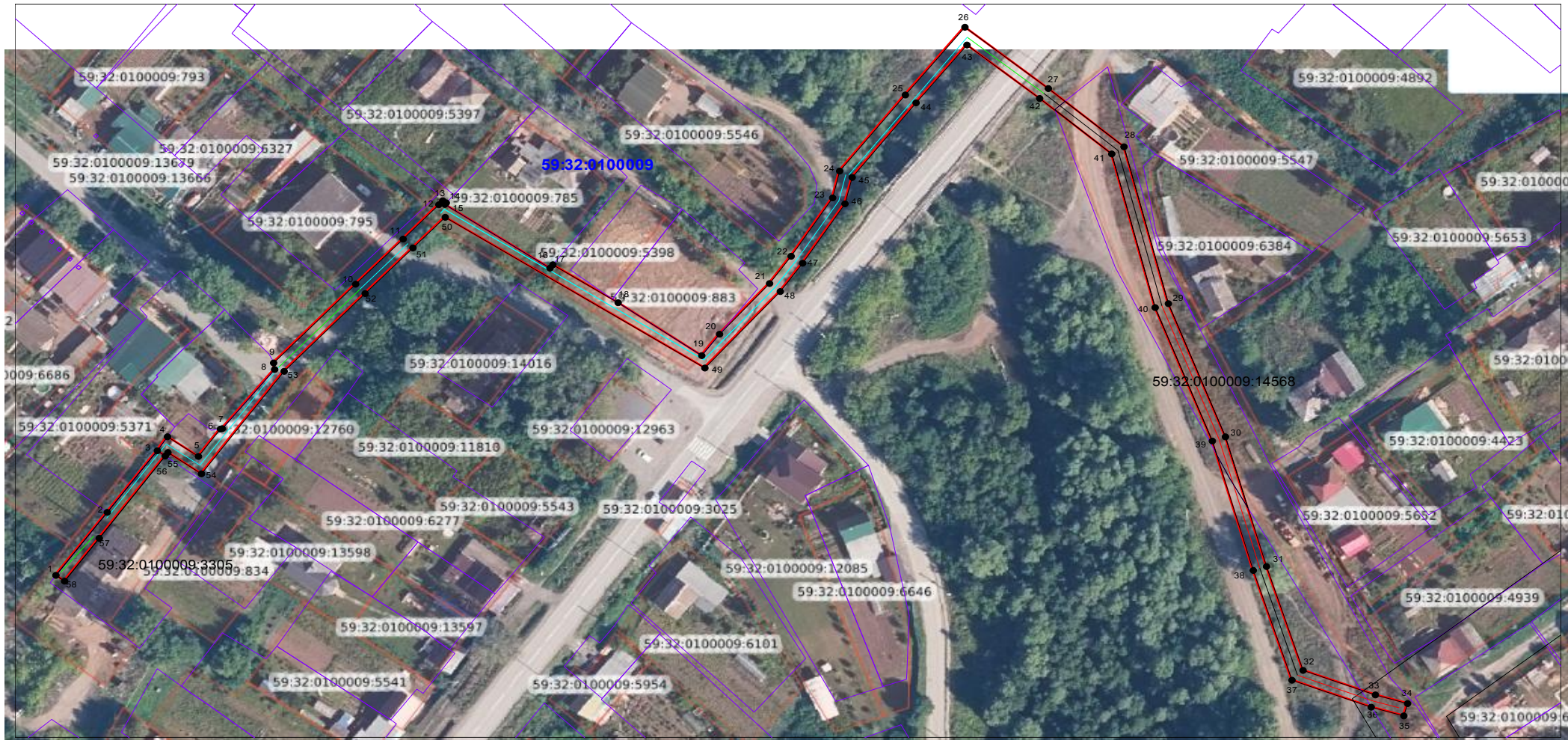


<p>Схема расположения границ публичного сервитута</p>
--

Объект: Строительство ТП 6/0,4 кВ, КВЛ 10 кВ, КЛ 0,4 кВ с установкой ПУ для электроснабжения газовой модульной котельной по адресу: Пермский край, Пермский район, п.Юго-Камский, ул.Мира, дом №16 (4500095740)


Местоположение: Пермский край, муниципальный округ Пермский, Юго-Камское с/п, п.Юго-Камский

Площадь земель или части земельного участка, кв.м. :2471 (в т.ч. часть земельного участка с КН 59:32:0100009:3305 - 146 кв.м, часть земельного участка с КН 59:32:0100009:14568 - 573 кв.м, часть кадастрового квартала 59:32:0100009 - 1752 кв.м.)



№№	X	Y
1	483560.81	2191286.29
2	483580.58	2191301.19
3	483599.95	2191315.69
4	483604.33	2191318.65
5	483598.16	2191327.60
6	483606.76	2191333.99
7	483606.84	2191334.52
8	483625.43	2191349.71
9	483627.48	2191349.40
10	483652.23	2191373.18
11	483666.38	2191386.93
12	483677.15	2191397.29
13	483678.41	2191398.41
14	483677.76	2191399.44
15	483677.27	2191399.01
16	483657.26	2191429.51
17	483658.32	2191430.34
18	483646.41	2191449.27
19	483629.82	2191473.49
20	483636.52	2191478.66
21	483652.45	2191493.15
22	483661.00	2191499.38
23	483679.30	2191511.42
24	483687.72	2191513.45
25	483711.65	2191532.48
26	483732.89	2191549.76
27	483713.63	2191573.95
28	483695.36	2191595.88
29	483646.13	2191608.72
30	483604.30	2191625.26
31	483563.59	2191637.16
32	483531.00	2191647.75
33	483523.27	2191668.72
34	483520.56	2191678.05
35	483516.71	2191676.96
36	483519.46	2191667.49
37	483527.92	2191644.54
38	483562.38	2191633.35
39	483603.00	2191621.47
40	483644.88	2191604.91
41	483693.10	2191592.33
42	483710.53	2191571.42
43	483727.30	2191550.36
44	483709.15	2191535.61
45	483685.72	2191517.08
46	483677.47	2191515.00
47	483658.80	2191502.73
48	483649.91	2191496.25
49	483625.89	2191474.40
50	483673.22	2191399.15
51	483663.59	2191389.80
52	483649.30	2191375.92
53	483624.89	2191352.45
54	483592.69	2191328.51
55	483599.39	2191318.79
56	483598.28	2191317.97
57	483572.46	2191298.88
58	483558.99	2191288.82
1	483560.81	2191286.29

Условные обозначения:

- | | |
|--|--|
| | граница публичного сервитута |
| | граница земельного участка, сведения которого внесены в ЕГРН |
|  | проектное местоположение инженерного сооружения |
| 59:32:0100009 | обозначение кадастрового квартала |
| 59:32:4270001:59: | обозначение кадастрового номера земельного участка |

Масштаб 1:1200

Система координат МСК-59, зона 2
Метод определения координат: Метод спутниковых геодезических измерений
(определений)
средняя квадратическая погрешность положения характерных точек (Mt)- 0.10 м